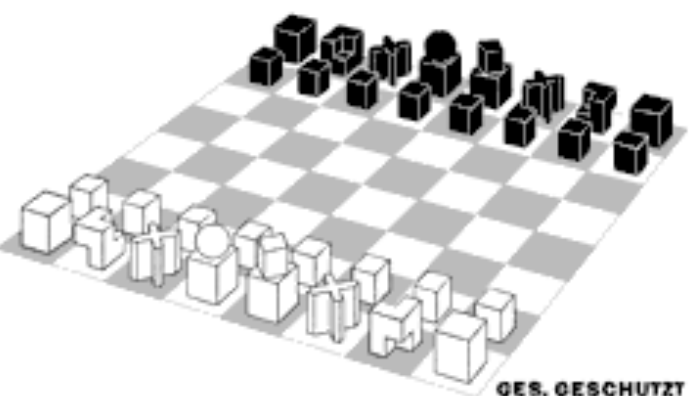
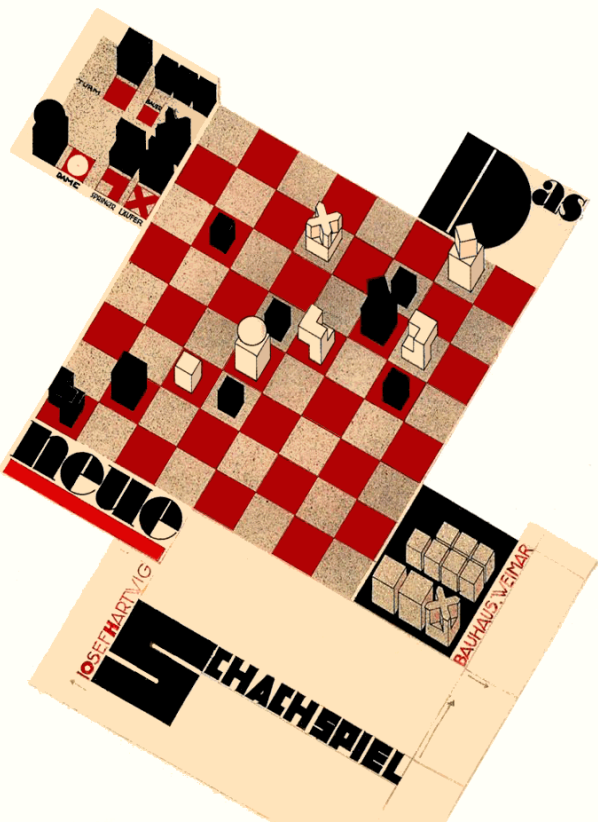


Jeu d'échec Bauhaus. Hartwig

DAS SCHACHSPIEL VON JOSEF HARTWIG



NEUE BAUHAUS-SCHACHSPIELE



LE BAUHAUS

Ecole du Bauhaus, W.Gropius



Souvent tenu pour responsable de la prolifération des gratte-ciel, de l'invasion du béton et des cités-dortoirs, le **Bauhaus** a inauguré la réflexion contemporaine sur l'art et son enseignement, sur les rapports entre construction et habitat, et il a fourni son vocabulaire au design.



B33, ou chaise Wassily, Breuer, 1925



Mies Van der Röhe, Chauffeuse Barcelona, 1929

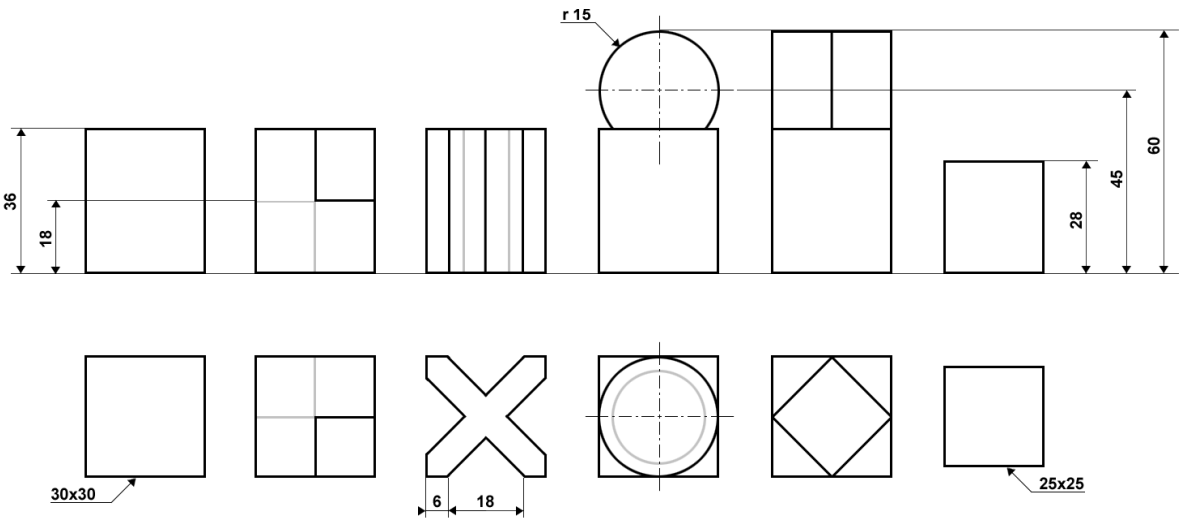


Le "Bauhaus", que l'on pourrait traduire par "la maison de la construction", est le nom d'une école, créée à Weimar en 1919, par Walter Gropius, un architecte de 36 ans connu pour son style audacieux : des lignes et des angles droits, des façades en verre, pas d'ornement. Ces divers objets, mobiliers et logo sont des créations issues de ce mouvement de l'entre deux guerres qui porte le nom de l'école.

Josef Hartwig (1880 München, 1956 Frankfurt)

Le sculpteur Josef Hartwig était un membre-enseignant au Bauhaus de Weimar. Son style est imprégné, au début, du style Art Nouveau, puis atteint un style aux caractéristiques géométriques typiques de l'esthétique Bauhaus.

Apprenti tailleur de Pierre, Il préparait des modèles en plâtre pour des projets d'architecture, ce qui lui permettra d'être en contact avec des architectes de renom.



Âgé de 17 ans, il travaille sur le design intérieur. Il a étudié à l'académie de Munich de 1904 à 1908. En 1914, il travaille comme tailleur de pierre à Berlin. En 1921, Le directeur du de l'école Bauhaus, Walter Gropius lui demande de travailler, comme maître d'œuvre dans la pierre et la sculpture sur bois. Pendant ce temps, il a collaboré avec sur le design intérieur du bâtiment Bauhaus et a conçu, au Bauhaus, un jeu d'échecs en 1923. D'autres œuvres de cette époque comprennent la sculpture "Owl" (Chouette) de 1922. Après la fermeture du Bauhaus à Weimar, Hartwig continue à l'école d'art à Francfort où il enseigne la sculpture, la géométrie, la perspective et le lettrage jusqu'en 1945. Puis, il a travaillé comme maître dans l'atelier de restauration d'une galerie de sculpture municipale en Allemagne. L'échiquier compte parmi les œuvres de Josef Hartwig les plus connues du Bauhaus .



CREATION D'UNE TABLE D'ECHEC

En vous inspirant du design de l'échiquier Bauhaus, il vous est demandé d'imaginer une table de salon, de bistrot, ou de jardin public.

1. Dessinez en perspective à deux points de fuite, la reine, le roi, la tour. ( /6)

Ligne d'horizon

2. Quels sont les matériaux utilisés par le Bauhaus ( /2)

-  
-  
-

3. Quels mots de vocabulaire pourriez vous associer à ce style ( /3) végétal, droit, nature, anguleux, florale, arrondi, arabesque, épurement, ornement, fluidité, simple, compliqué, rigide, souple, symétrique, asymétrique, géométrique, industriel

4. Quelles couleurs sont utilisées pour les jeux d'échec ?

Que peut-on dire de ces couleurs ? Quand il y a un équilibre entre le blanc et le noir on dit qu'il y a ( /1)

5. Faire deux propositions de tables de jeux d'échec, une pour un salon, une pour un bistrot, dans les cases ci-dessous. ( /8) /20

Cahier des charges :

- Employer les formes caractéristiques du jeu d'échec du Bauhaus présenté précédemment.( /2)
- Former un contraste de couleur et ou de matériaux.( /2)
- Dessiner sur le plateau, un échiquier, en respectant le nombre de cases.( /2)
- Utiliser les matériaux typiques du Bauhaus, et annoter vos croquis afin de les définir.( /2)
- Tenir compte de la fonction, « jouer aux échecs », et de la fonction essentielle des tables (Ranger le jeux au salon et poser un verre au bistrot...)( /2)

6. Sur la feuille canson A3, choisir une des 2 propositions et en faire le GEOMETRAL, ainsi QU'UNE VUE EN PERSPECTIVE à un ou deux points de fuites.

CRITERES D EVALUATION		/40
- Respect du cahier des charges ( /10)	- Géométral ( /6)	
- Originalité de la proposition ( /2 bonus)	- Perspective ( /4)	

COMPÉTENCES :

ANALYSER et RESPECTER les données de la demande  
CHOISIR les références utiles et nécessaires  
TRADUIRE graphiquement les principales déformations induites par le volume et l'angle de vue  
CHOISIR les moyens plastiques et techniques adaptés  
SÉLECTIONNER, ASSOCIER et TRADUIRE des matières en fonction d'un usage, d'une destination  
RECHERCHER, COMPARER, CHOISIR et PROPOSER une solution esthétique et technique

SESSION 2016

CAP METIERS D'ARTS OPTION EBENISTERIE EPREUVE  
EP2 : Analvse formelle et stvlistiaue et réalisation araphiaue

TABLE DE BISTROT : Hauteur environ 70cm, Fonction : poser des verres pour boire, jouer...



TABLE DE SALON : Hauteur environ 40cm, Fonction : jouer, poser des verres pour boire, ranger...



/4

NOM :

/4

PRENOM :



A. Identifiez le meuble et le style correspondant à chaque modèle ci-dessous.



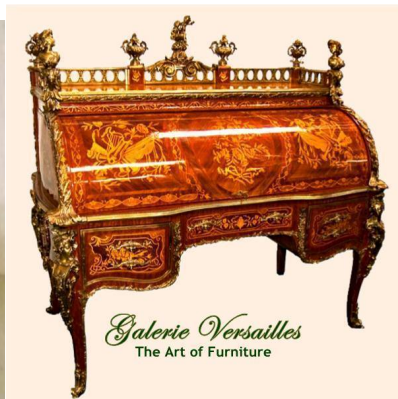
-----

-----



-----

-----



-----

-----

Nom :	CAP METIERS D'ARTS OPTION	
Prénom :	EBENISTERIE EPREUVE EP2 : Analyse	
	formelle et stylistique et réalisation	
	graphique	
Session 2016	1. Histoire des styles	
	NOTE /20	
	Nom :	
	Prénom :	



B 1. Quels sont les 3 ordres grecs ? ( /1,5)

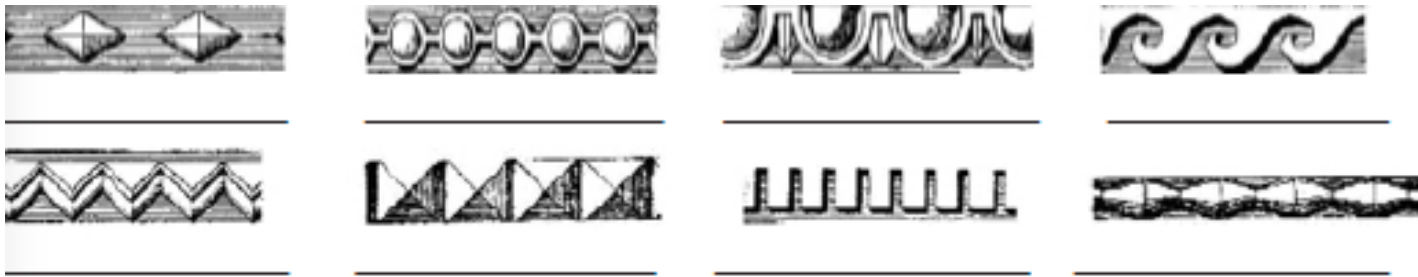
2. Dessiner les chapiteaux. ( /1,5)

3. Quel est le nom de ce meuble. A quel style peut-on l'associer ? ( /1)



4. Quel est le nom des éléments métalliques sur la façade, à quoi servent-ils ? ( /2)

5. Identifiez les ornements ci-dessous. ( /2)



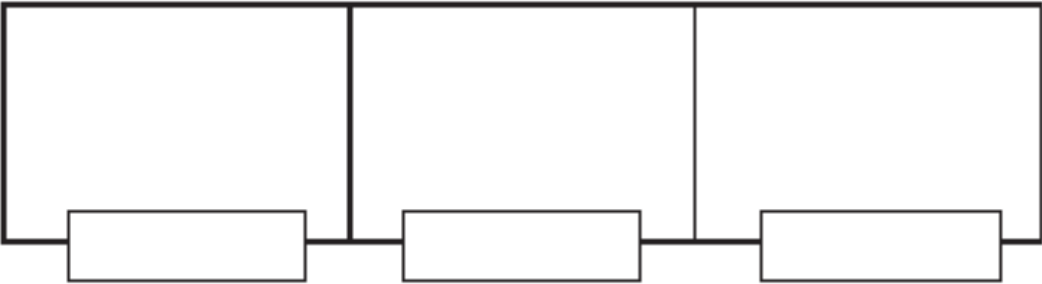
6. Comment s'appellent les voûtes caractéristiques de l'art roman, et les voutes caractéristiques de l'art gothique ? ( /1)

7. Dessiner les. ( /1)

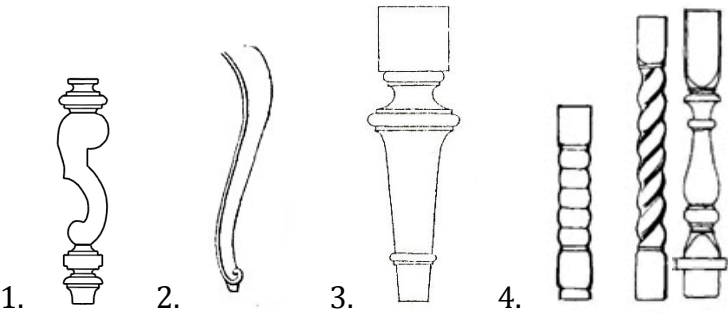
8. Dessinez le dossier correspondant à chaque assise et nommez le style. ( /4)



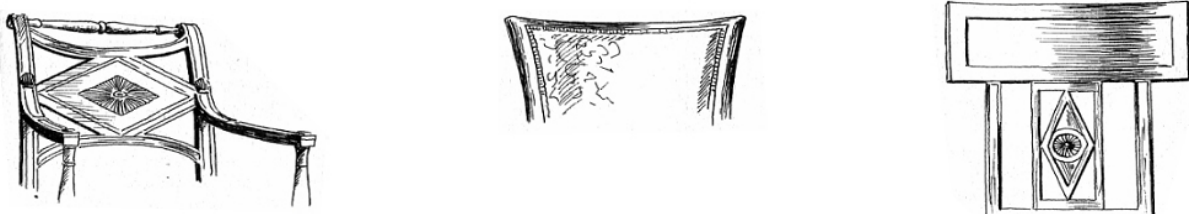
9. Relever graphiquement trois éléments caractéristiques du style de cette commode, nommez les ainsi que le style auquel on peut les associer. ( /4)



10. Nommer les différents piétements et dites à quels styles ils se rapportent. ( /4)




11. Identifier ces trois dossiers et dites à quel style on peut les associer. ( /4)



12. Quelles sont les caractéristiques et les sources d'inspiration de l'art nouveau ? ( /2)

13. Quelles sont les caractéristiques de l'art déco ? ( /2)

Nom :		EPREUVE EP2 : Analyse formelle et stylistique	CAP METIERS D'ARTS OPTION EBENISTERIE	Session 2016	4h
Prénom :			1. Histoire des styles	coef 2 /30	P 4/4